

théâtre douze

La Compagnie du Passage présente

La Petite Chronique d'Anna Magdalena Bach

du 4 mars
au 3 avril 2011
jeudi au samedi à 20 h 30
dimanche à 15 h 30

Adaptation
et mise en scène
Hélène Darche

avec
Louise Bouvet
Lætitia Brecy
Stéphanie Lanoy
Christine Sammer
au piano
Nathalie Soussana

Costumes Sarah Dureuil
Lumière Arnaud Bouvet
Bande son Laurent Haquet

Théâtre Douze
6, av. Maurice Ravel 75012 Paris
M° Bel Air Porte de Vincennes

Location
01 44 75 60 31

www.theatredouze.org

Fnac - Carrefour 0892 68 36 22 (0,34 €/mn) www.fnac.com



paris
île-de-france

france
3

20
minutes

la ligue de
l'enseignement
le service de l'école publique

Centre d'animation
Maurice Ravel

MAIRIE DE PARIS

MAIRIE DE PARIS

BilletRéduc

SPEDIDAM

Les
Trois
Coups.com

artistik
rezo.com

THEATRE

Vi
Volta

m
Paris 102.7

La Compagnie du Passage présente au

Théâtre Douze

6, avenue Maurice Ravel 75012 Paris - Métro : Porte de Vincennes ou Bel Air

La Petite Chronique d'Anna Magdalena Bach

Un spectacle théâtral et musical

Adaptation et mise en scène

Hélène DARCHE

Avec

*Louise BOUVET, Laetitia BRECY, Stéphanie LANOY,
Christine SAMMER, au piano Nathalie SOUSSANA*

Création lumière : Arnaud BOUVET - **Costumes** : Sarah DUREUIL

Bande son : Laurent HAQUET

Dates, jours et heures de représentations :

du 4 mars au 3 avril 2011

du jeudi au samedi à 20h30 - le dimanche à 15h30

Scolaires le vendredi à 14h30

Locations : 01 44 75 60 31 – theatredouze@laligue.org

Prix des places :

Plein tarif : 13€ - Tarif réduit : 11€ - Groupes et scolaires : 8 €

Durée du spectacle : 1h10

CONTACT DIFFUSION :

Maryse URRUTY : 06.79.83.25.19

lapetitechronique@gmail.com

Compagnie du Passage – 19, rue Condorcet 75009 Paris - 01.48.06.02.04

AVANT-PROPOS

Musicologue et spécialiste de Bach, Ester MEYNELL avait choisi l'anonymat pour publier ce texte en 1925, prônant complètement sa voix à celle d'Anna Magdalena. Le succès immédiat du livre, dû à l'authenticité d'une parole aimante, la décida à se dévoiler quelques années plus tard. *La petite chronique d'Anna Magdalena Bach* a été traduite depuis dans presque toutes les langues.

En 1967, elle a fait l'objet d'une adaptation cinématographique par Jean-Marie STRAUB et Danièle HUILLET. Une compilation de documents sur Anna Magdalena BACH a été publiée par Maria HÜBNER en 2005, travail complété par un essai biographique de Christoff WOLFF, un musicologue passionné par l'œuvre de BACH.

SYNOPSIS

La Petite Chronique est une subtile reconstitution romancée de l'univers familial et musical de Jean Sébastien BACH. Elle se présente comme le journal intime d'Anna Magdalena, sa seconde épouse.

Au-delà de l'écriture d'une vie, il s'agit du regard tendre et profondément amoureux de Magdalena sur Sébastien, mari, père, professeur et maître.

Avec fraîcheur, humour et gravité, cinq comédiennes inspirées rêvent, chantent, jouent, dansent... dans une mise en scène enlevée, intense et délicate, qui ouvre à l'univers de BACH et à une vérité pour tous.

NOTE D'INTENTION

Conçue pour être interprétée par quatre comédiennes et une pianiste, l'adaptation est construite comme une fugue à cinq voix, où chacune est à la fois une facette d'Anna Magdalena, captée dans un instant de sa vie, en même temps qu'une couleur qui se fond aux autres pour restituer, à travers le portrait de sa seconde épouse, la vie et l'œuvre de Jean-Sébastien Bach.

Le spectacle sollicite ainsi les apparitions d'une Anna Magdalena à plusieurs visages :

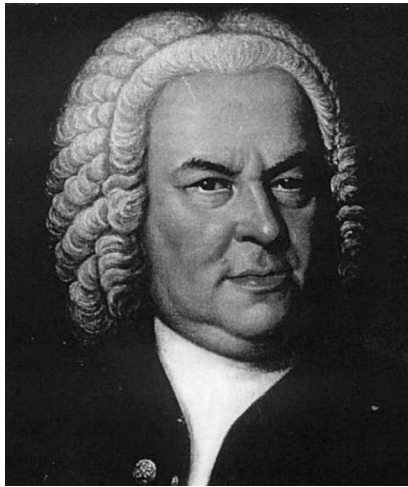
Celui de la toute jeune fiancée, puis de l'épouse amoureuse...

Celui de la mère comblée, puis de la mère déchirée...

... Et celui de la veuve à jamais inconsolable.

À travers les souvenirs, légers ou graves, de sa femme, les jeux et les rires de ses enfants, les joies et les difficultés de l'enseignement, cette évocation nous révèle un Jean-Sébastien BACH familial, quotidien, plein de sollicitude et de tendresse pour les siens, en même temps qu'un musicien que son génie condamne à une solitude intouchable.

Hélène DARCHE



Jean Sébastien BACH

(1685 – 1750)

« Les autres musiques, je dis les très grandes, ne sont pas purement musicales, on les soupçonne quelquefois de bruit. Il n'y a jamais de bruit dans Bach, même surmonté, on y trouve toutes les audaces. » **ALAIN**

« La musique, chez Bach, tend à devenir un être vivant, palpitant et sensible » **P. VIDAL**

« Il y a d'abord Bach ... et puis tous les autres. » **P. CASALS**

« Une seule goutte de Bach vaut une citerne d'autre musique » **M. ROSTROPOVITCH**

« Sans Bach, la théologie serait dépourvue d'objet, la Création fictive, le néant péremptoire. S'il y a quelqu'un qui doit tout à Bach, c'est bien Dieu. » **E. CIORAN**

« Celui-là devant qui tous les autres ne sont que des enfants » **R. SCHUMANN**

« Bach est un astronome qui découvre les plus merveilleuses étoiles » **F. CHOPIN**

REPERTOIRE (ŒUVRES INTERPRETEES AU COURS DU SPECTACLE)

- **Prologue** Aria - Seufzer, Tränen, Kummer, Not – Cantate BWV 21 Ich hatte viel Bekummernis
- **Mariage** Prélude BWV 853 - Clavier bien tempéré
- **Église - la rencontre** Prélude BWV 847 - Clavier bien tempéré
- **1^{er} chant** Bist du bei mir - Chant du petit livre
- **au piano par les Anna** Menuet en sol majeur du petit livre d'Anna Magdalena
- **Leçon de musique** Invention - BWV 775
- **Il aimait le bon Knaster** Cantate du tabac
- **Déménagement à Leipzig** Prélude BWV 851 - clavier bien tempéré
- **Souvenirs amoureux** Fantaisie et fugue BWV 944
- **Pique-nique** Bourrée de la suite anglaise BWV 786
- **Jeux d'enfants** (suite)
- **2^{ème} chant** Chorus Sei nun wieder zu frieden - Cantate BWV 21, Aria - Ich hatte viel Bekummernis
- **Jeux d'enfants** Cantate du café BWV 211
- **La mort des enfants** Concerto italien - BWV 979 (d'après Torelli - Andante)
- **L'adieu** Concerto italien - BWV 974 (d'après Marcello – Adagio)

L'EQUIPE ARTISTIQUE

ADAPTATION ET MISE EN SCENE



Hélène DARCHE

Comédienne formée à l'ENSATT, elle aborde la mise en scène en 1988, et fonde la compagnie *l'Amour Fou* en 1990, puis *la Compagnie du Passage* en 2005. Elle est l'auteur de quinze adaptations pour le théâtre et de deux livres (***Edith, la fille au père Gassion***, aux Editions Hors Commerce. ***Denise aux pieds nus***, aux Editions de L'Amandier).

Parmi ses dernières créations :

- 2010 : Adaptation et mise en scène de ***Denise au pied nu***, journaux croisés d'un peintre et de son modèle. Festival d'Avignon.
- 2010 : ***Huis clos*** de Jean-Paul SARTRE. Festival d'Avignon
- Mars 2010 : Adaptation et mise en scène du ***Guide des convenances***, d'Après LISELOTTE.
- Janvier 2010 : elle adapte et met en scène ***Novecento, Pianiste*** d'Alessandro BARRICCO, pour huit comédiens et musiciens.
- Septembre/octobre 2009 : elle reprend ***les hommes ne veulent plus mourir*** de Juliette SPERENZA à La Manufacture des Abbesses. Spectacle présenté au Festival d'Avignon 2008, créé en Guyane en novembre 2007.
- Mai 2008 : elle adapte et monte ***Carnets de voyage*** d'après Blaise CENDRARS en Sarthe et au théâtre de Mérignac
- Décembre 2007 : elle présente ***Kroum l'ectoplasme*** de Hanokh LEVIN au Théâtre du Renard à Paris
- 2007 : Avec Ilan ZAOUÏ et la compagnie ADAMA, elle coécrit et crée ***La Traversée au Casino de Paris***.
- 2006 : Elle crée ***Dancing*** au théâtre du Renard, avec 15 comédiens, jeunes professionnels et amateurs
- 2005 : Elle met en scène le spectacle ***La Vie rêvée de Fatna*** de et par Rachida KHALIL, en collaboration avec Guy BEDOS.
- 2005 : ***Les Deux orphelines*** d'Adolphe D'ENERY - Théâtre du Renard
- 2003 : ***Auschwitz et après*** d'après Charlotte DELBO - dont elle est également interprète - théâtre de L'Escale à Levallois Perret - tournée en 2004, 2005 et 2006
- 2002 : ***Edith, la fille au père Gassion*** de Linda CHAÏB et Hélène DARCHE - Festival d'Avignon, tournée, reprise à Paris en octobre 2003 - tournée 2004
- 2002 : ***A cinquante ans elle découvrait la mer*** de Denise CHALEM - Théâtre de Mérignac, tournée
- 2001 : ***Tranches de femmes*** d'après Philippe MINYANA, David BENENT, Dario FO spectacle pour une comédienne et un accordéon, conçu pour être joué dans des bars
- 2001 : ***Charlotte F...*** de Daniel BESNEHARD - Festival d'Avignon 2001
- 2001 : ***A Little grain of sand*** de Christophe ALLWRIGHT - traduction de Rosa SCHWARTZ - création en anglais au Southern Repertory Theater (New Orleans - USA)
- 2000 : ***Journal d'une new-yorkaise*** d'après Dorothy PARKER - Théâtre de l'Opprimé et Théâtre du Renard à Paris - Festival Futur Composé

...

INTERPRETATION



Stéphanie LANOY (la jeune mère)

Depuis plus de dix ans, elle collabore avec Hélène DARCHE en tant qu'assistante et comédienne, et a participé à la plupart des créations de la compagnie. Elle dirige par ailleurs des ateliers pour enfants, adolescents et adultes à la Ville de Paris.



Laetitia BRECY (l'épouse amoureuse)

Après une formation d'art dramatique aux Enfants Terribles, elle rejoint les ateliers de la Compagnie. Puis elle joue en 2008 dans **Tailleur pour Dames** de FEYDEAU, mis en scène par Hélène DARCHE, et dans **Lorenzaccio** avec Francis LALANNE au Trianon à Paris. Depuis, elle participe aux différentes créations de la Compagnie, (**Huis clos, 1919, Guide des convenances**).

Elle interprétera Hyacinthe dans **Les Fourberies de Scapin** avec l'Attrape Théâtre pendant la saison 2012



Christine SAMMER (la veuve inconsolable)

Elle joue avec la compagnie L'Amour Fou, puis la compagnie du Passage depuis 1993. En Bretagne, où elle vit depuis 2002, elle travaille avec Dany SIMON et le Théâtre du Vestiaire. Elle enseigne également en Communication et Techniques d'expression à l'Université de Rennes.



Louise BOUVET (la fiancée)

Formée en art dramatique au Conservatoire National de Région de Toulon, elle suit actuellement des études théâtrales à la Sorbonne, ainsi qu'au cours Claude Mathieu. Elle intègre la Compagnie du Passage pour la création de **Tailleur pour Dames** de FEYDEAU, mis en scène par Hélène DARCHE. Elle étudie également le violoncelle.



Nathalie SOUSSANA (la musicienne)

Pianiste, accompagnatrice et pédagogue, elle met en scène les spectacles du Conservatoire de Dugny. Elle travaille régulièrement avec les éditions Didier Jeunesse pour la collection **«Comptines du monde»** et a monté en 2008 **Les comptines du jardin d'Eden** au Musée d'Art et d'Histoire du Judaïsme, puis **Miel et pistaches** en 2010. Avec Hélène DARCHE, elle a déjà joué **Lettre d'une Inconnue** d'après Stefan Zweig.

COSTUMES

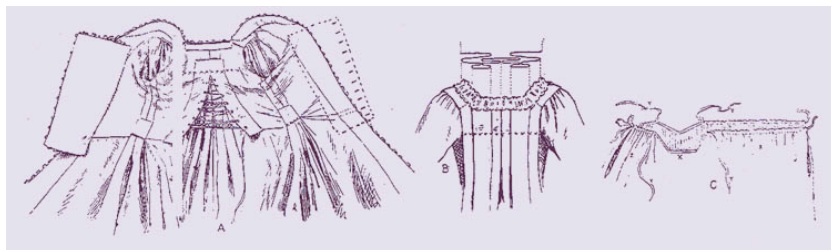
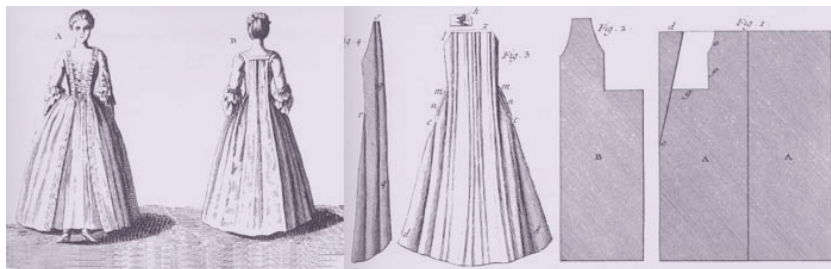
Sarah DUREUIL

Après des études littéraires, elle fait de nombreux stages auprès de stylistes et de costumiers dans les milieux du théâtre, du cirque et de l'opéra.

Elle suit également des formations au costume historique et au métier de tailleur.

Elle passe ensuite un DMA costumier-réalisateur pour lequel elle obtient les félicitations du jury (2005).

Elle gère l'habillage et la rénovation des costumes pour la troupe de **Lorenzaccio** au Trianon en 2008.



Librement inspirée des tableaux de Jean-Baptiste Siméon CHARDIN, la création costumes, réalisée par Sarah DUREUIL, propose une lecture épurée du vêtement d'intérieur XVIIIe.

Évocation des basques, des plaques d'estomac, caracos, casaquins, pet-en-l'air, manches coudées avec sabot... dans une harmonie de tons pastels. Dans le respect d'une certaine austérité liée au milieu social et religieux de la famille BACH, Sarah DUREUIL a privilégié une recherche de simplicité et de dépouillement qui éloigne la création de l'élégance très travaillée du vêtement XVIIIe, mais en restitue toute la grâce.